

AYUNTAMIENTO DE ALCANTARILLA

DILIGENCIA Aprobado  
inicialmente por el Ayuntamiento  
Pleno en sesión 28 JUN. 1988

El Secretario General,



*[Handwritten signature]*



COMUNIDAD AUTONOMA DE LA  
REGION DE MURCIA

CONSEJERIA DE POLITICA  
TERRITORIAL Y OBRAS PUBLICAS

DILIGENCIA Aprobado definitivamente por el Excmo. Sr. Consejero con fecha 14-6-89

Diligenciado en fecha 10.10.89

El Secretario General, por Atribución, en la Secretaría del CARUM.

*[Handwritten signature]*

AYUNTAMIENTO DE ALCANTARILLA

DILIGENCIA Aprobado  
provisionalmente por el Ayuntamiento  
Pleno en sesión 27 DIC. 1988

El Secretario General,



*[Handwritten signature]*

Este Documento  
se corresponde  
con la Aprobación  
Definitiva.  
EL TÉCNICO,



MODIFICACION DE ALINEACIONES DEL P. G. O. U.  
C/ Cartagena  
Camino de la Piedra  
Itmo. Ayuntamiento de Alcantarilla  
Arquitecto Municipal: Elvira Badenes Navarro. Junio 1.988

M E M O R I A



**AYUNTAMIENTO DE ALCANTARILLA**  
(MURCIA)

Plaza de San Pedro, 1  
Teléfono 80 02 50  
Código Postal: 30820



Este Documento  
se corresponde  
con la Aprobación  
Definitiva.  
EL TECNICO



**COMUNIDAD AUTONOMA DE LA  
REGION DE MURCIA**

CONSEJERIA DE POLÍTICA  
TERMINAL DE Y SERVICIOS PÚBLICOS

DILIGENCIADO EN FECHA 14-6-89  
DILIGENCIADO EN FECHA 10-10-89

El Secretario General, por Atribución,  
la Secretaría del CARUM

MEMORIA

Por orden de la Concejalía de Urbanismo se procede a la redacción de una modificación de las alineaciones del Plan General de Ordenación Urbana en C/ Cartagena y Camino de la Piedra.

**1.- OBJETO**

Constituye el objeto del presente documento la rectificación de la alineación de las calles referidas establecida en el P.G.O.U. con el fin de adecuarlas a la edificación existente de reciente construcción, estableciendo un trazado más adecuado de las mismas.

**2.- JUSTIFICACION**

**2.1.- C/ Cartagena**

A.) En Septiembre de 1.978 se elaboró en los Servicios Técnicos municipales un plano de la C/ Cartagena en el tramo comprendido entre C/ de los Carros y la denominada Casa de Inquisición (1 er. tramo).

Por un error material en el Plan General de Ordenación Urbana no se contempló la alineación establecida en el referido plano. No obstante, se continuaron otorgando licencias de obras y tiras de cuerda de acuerdo con el estudio realizado, habiéndose construido en la actualidad varios edificios ajustados al mismo.

B.) Asimismo, en mayo de 1.984 se elaboró en los servicios técnicos municipales un plano de la C/ Cartagena en el tramo comprendido entre C/ Mayor y C/ de los Carros (2º tramo).

En el referido plano se reflejaban con exactitud las alineaciones de las edificaciones existentes, así como la alineación del Plan General de Ordenación Urbana con pequeños reajustes por adecuar el trazado de la calle a las dimensiones reales.

Este plano se utilizó como base para otorgar una tira de cuerdas en el expt. de obras 2/82, estando ya construida la primera fase del edificio correspondiente.



## AYUNTAMIENTO DE ALCANTARILLA

(MURCIA)

Plaza de San Pedro, 1

Teléfono 80 02 50

Código Postal: 30820

### 2.2.- Camino de la Piedra

Estando vigente el actual P.G.O.U. se elaboró en los Servicios Técnicos municipales el 29 de noviembre de 1.984 un plano del Camino de la Piedra en el tramo comprendido entre C/ García Lorca y C/ Rosario.

En el mismo se reflejaban con exactitud las alineaciones de las edificaciones existentes así como la alineación del Plan General de Ordenación Urbana adaptándola en lo posible a las edificaciones de reciente construcción con el fin de evitar que quedaran fuera de ordenación.

En la actualidad se encuentran construidos dos edificios ajustándose a la alineación establecida en el plano de referencia.

### 3.- CONTENIDO

En función de lo expuesto, se modifican las alineaciones establecidas en el Plan General de Ordenación Urbana en la C/ Cartagena y en un tramo del Camino de la Piedra comprendido entre C/ García Lorca y C/ Rosario, acomodándose a las alineaciones delimitadas en los planos referidos en el apartado anterior.

### 4.- JUSTIFICACION NORMATIVA

El contenido de la presente modificación está incluido entre los supuestos contemplados en el artº 154 del Reglamento de Planeamiento, el cual en su apartado 4º establece que en los supuestos no considerados como revisión del Plan la alteración de las determinaciones del mismo se considerará como modificación, aun cuando dicha alteración lleve consigo cambios aislados en la clasificación o calificación del suelo.

A los efectos de lo establecido en los artº 49.2 y 50 de la Ley sobre Régimen del Suelo y Ordenación Urbana, se hace constar que la presente modificación no supone incremento del volumen edificable ni afecta a zonas verdes o a espacios libres previstos en el Plan de Ordenación.

La modificación del Plan General de Ordenación Urbana proyectada, se someterá a las mismas disposiciones enunciadas para su formulación (artº 49.1 Ley sobre Régimen del Suelo y Ordenación Urbana).



AYUNTAMIENTO DE ALCANTARILLA

(MURCIA)  
Plaza de San Pedro, 1  
Teléfono 80 02 50  
Código Postal: 30820



COMUNIDAD AUTONOMA DE LA  
REGION DE MURCIA

CONSEJERIA DE BALNEACION  
TERMINAL Y OBRAS PUBLICAS

DILIGENCIA: Aprobado definitivamente por el Excmo. Sr. Consejero

14-6-89

DILIGENCIADO EN FECHA 10.10.89

El Secretario General, por Atribución,  
la Secretaría del CARUM

Este Documento  
se corresponde  
con la Aprobación  
Definitiva.  
EL TECNICO,



5.- DOCUMENTACION DEL P.G.O.U AFECTADA POR LA MODIFICACION

Los documentos del P.G.O.U. que se ven alterados por la presente modificación son unicamente los planos de alineaciones correspondientes a las Calles Cartagena y Camino de la Piedra.

6.- CONCLUSION

Con la presente memoria y los planos que se acompañan se da por concluida la redacción de la Modificación del P.G.O.U. referente a las alineaciones de las calles Cartagena y Camino de la Piedra, cuya tramitación se llevará a cabo de acuerdo con el procedimiento establecido en la Ley sobre Regimen del Suelo y Ordenación Urbana.

Alcantarilla, Junio de 1.988

LA ARQUITECTO MUNICIPAL

Elvira Badenes Navarro



AYUNTAMIENTO DE ALCANTARILLA

DILIGENCIA: Aprobado  
inicialmente por el Ayuntamiento  
Pleno en sesión **28 JUN. 1988**

El Secretario General,



AYUNTAMIENTO DE ALCANTARILLA

DILIGENCIA: Aprobado  
provisionalmente por el Ayuntamiento  
Pleno en sesión **27 DIC. 1988**

El Secretario General,



P L A N O S



AYUNTAMIENTO DE ALCANTARILLA

DILIGENCIA Aprobado provisionalmente por el Ayuntamiento Pleno en sesión del 28 JUN 1988

El Secretario General



AYUNTAMIENTO DE ALCANTARILLA

DILIGENCIA Aprobado provisionalmente por el Ayuntamiento Pleno en sesión del 27 DIC 1988

El Secretario General



COMUNIDAD AUTONOMA DE LA REGION DE MURCIA

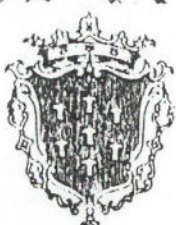
CONSEJERIA DE POLÍTICA TERRITORIAL Y OBRAS PÚBLICAS

DILIGENCIA Aprobado definitivamente por el Excmo. Sr. Consejero con fecha 14-6-89

DILIGENCIADO EN FECHA 10.10.88

El Secretario General por Atribución, la Secretaria del CARUM

Este Documento se corresponde con la Aprobación Definitiva. 14-6-89



Atribucion C/ Cartagena Plan vigente e.-1/2000 MODIFICACION DE ALINEACIONES DEL P. G. U. C/ Cartagena

Camino de la Piedra Ilmo. Ayuntamiento de Alcantarilla Arquitecto Municipal: Elvira Badenes Navarro. Junio 1.988

Elvira

AYUNTAMIENTO DE ALCANTARILLA

DILIGENCIA: Aprobado provisionalmente por el Ayuntamiento Pleno en sesión 28 JUN. 1988

El Secretario General



AYUNTAMIENTO DE ALCANTARILLA

DILIGENCIA: Aprobado provisionalmente por el Ayuntamiento Pleno en sesión 27 DIC. 1988

El Secretario General



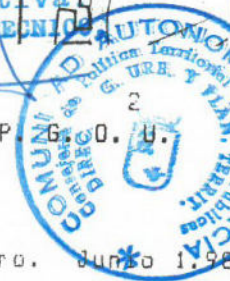
COMUNIDAD AUTÓNOMA DE LA REGIÓN DE MURCIA

CONSEJERÍA DE POLÍTICA TERRITORIAL Y OBRAS PÚBLICAS

DILIGENCIA: Aprobado definitivamente por el Sr. Consejero con fecha 14-6-89

DILIGENCIADO EN FECHA 10-10-89  
El Secretario General, por Atribución, la Secretaría del CARUM

Este Documento se corresponde con la Aprobación Definitiva



Elm RP



Alineación C/ Cartagena  
Plan Modificado e.-1/2000  
MODIFICACION DE ALINEACIONES DEL P.G.O. U.  
C/ Cartagena  
Camino de la Piedra  
Ilmo. Ayuntamiento de Alcantarilla  
Arquitecto Municipal: Elvira Badenes Navarro. Junio 1.988



AYUNTAMIENTO DE ALCANTARILLA

DILIGENCIA Aprobado provisionalmente por el Ayuntamiento Pleno en Sesión **28 JUN. 1988**

El Secretario General,

AYUNTAMIENTO DE ALCANTARILLA

DILIGENCIA Aprobado provisionalmente por el Ayuntamiento Pleno en Sesión **27 DIC. 1988**

El Secretario General,



COMUNIDAD AUTÓNOMA DE LA REGIÓN DE MURCIA

CONSEJERÍA DE POLÍTICA TERRITORIAL Y OBRAS PÚBLICAS

DILIGENCIA Aprobado provisionalmente por el Excmo. Sr. D. con fecha **14-6-89**

DILIGENCIA AN FECHA **10-10-89**

El Secretario General, por Atribución de la Secretaría del CARUM

El Sr. responsable de las correspondencias con la Aprobación Definitiva

Alineación C/ Cartagena

Superposición

MODIFICACION DE ALINEACIONES DEL e.-1/2000

C/ Cartagena

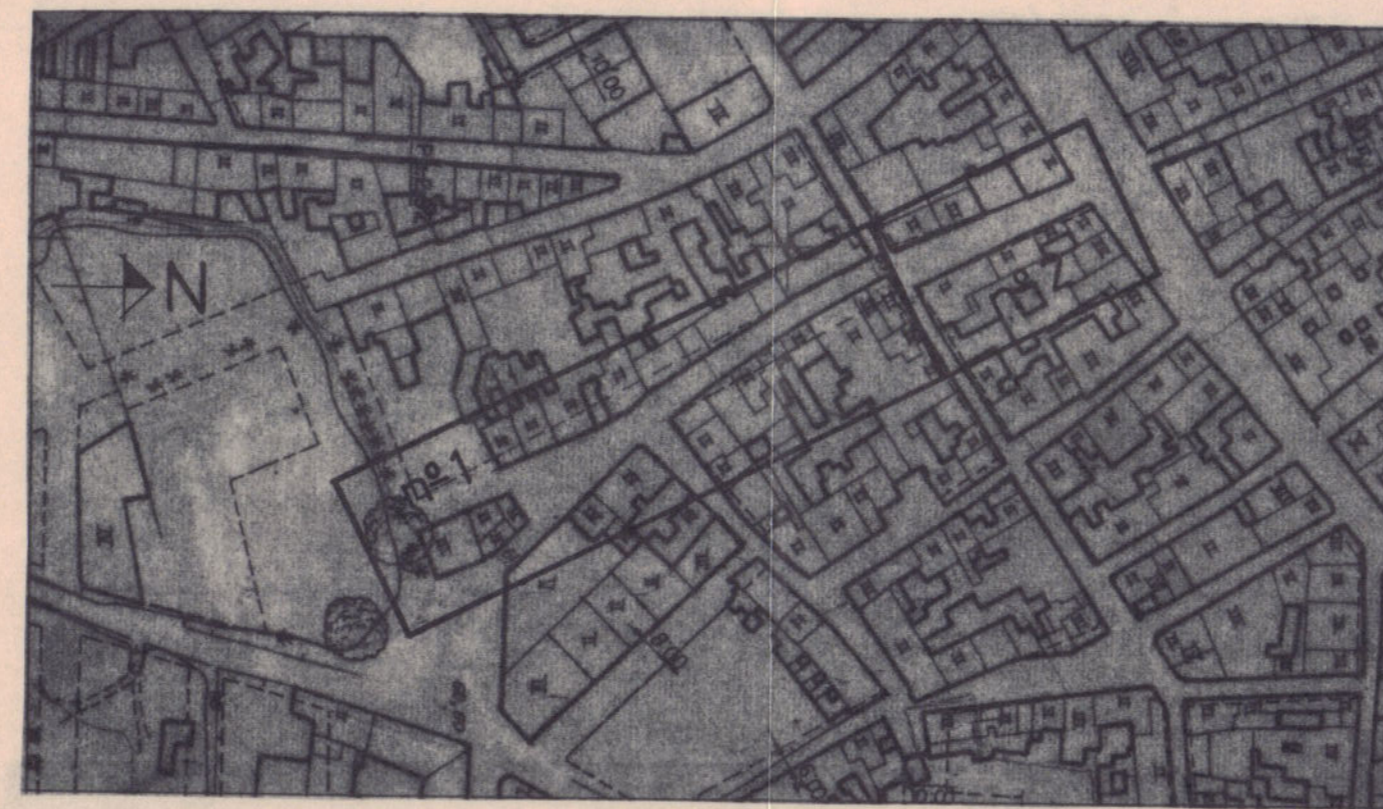
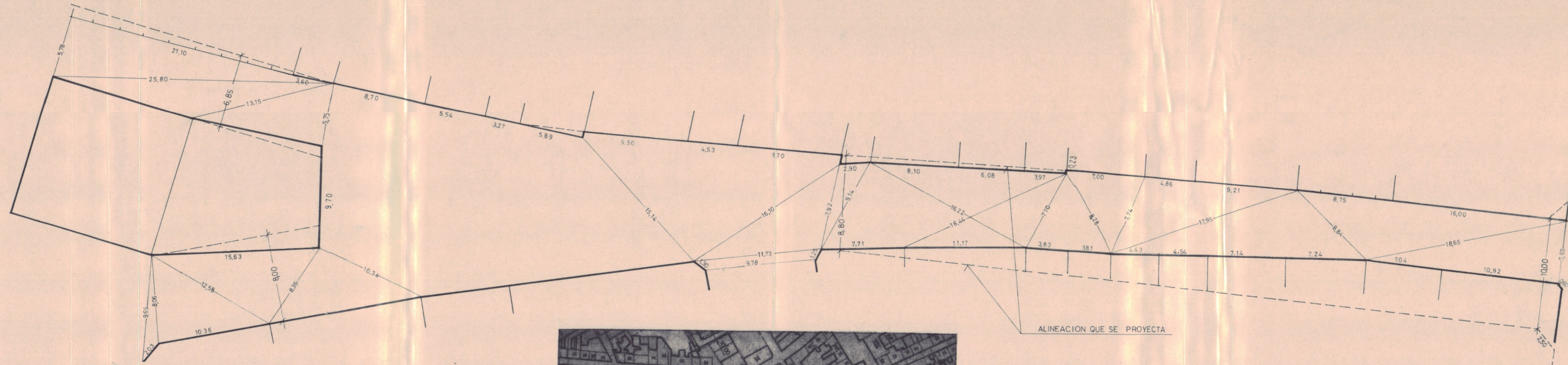
Camino de la Piedra

Ilmo. Ayuntamiento de Alcantarilla

Arquitecto Municipal: Elvira Badenes Navarro. Junio 1.988



Elvira B.N.



alineacion segun P.G.O.U.A. escala=1:2000

AYUNTAMIENTO DE ALCANTARILLA

DILIGENCIA: Aprobado inicialmente por el Ayuntamiento Pleno en sesión **28 JUN. 1988**

El Secretario General,



AYUNTAMIENTO DE ALCANTARILLA

DILIGENCIA: Aprobado provisionalmente por el Ayuntamiento Pleno en sesión **27 DIC. 1988**

El Secretario General,



COMUNIDAD AUTONOMA DE LA REGION DE MURCIA  
 CONSEJERIA DE POLÍTICA TERRITORIAL Y OBRAS PÚBLICAS  
 DILIGENCIA: Aprobado definitivamente por el Excmo. Sr. Consejero con fecha 14-6-89  
 DILIGENCIADO EN FECHA 10-10-89  
 El Secretario General, por Atribución, la Secretaria del CARUM

*[Handwritten signature]*

Este Documento se corresponde con la Aprobación Definitiva.  
 EL TÉCNICO, f.º

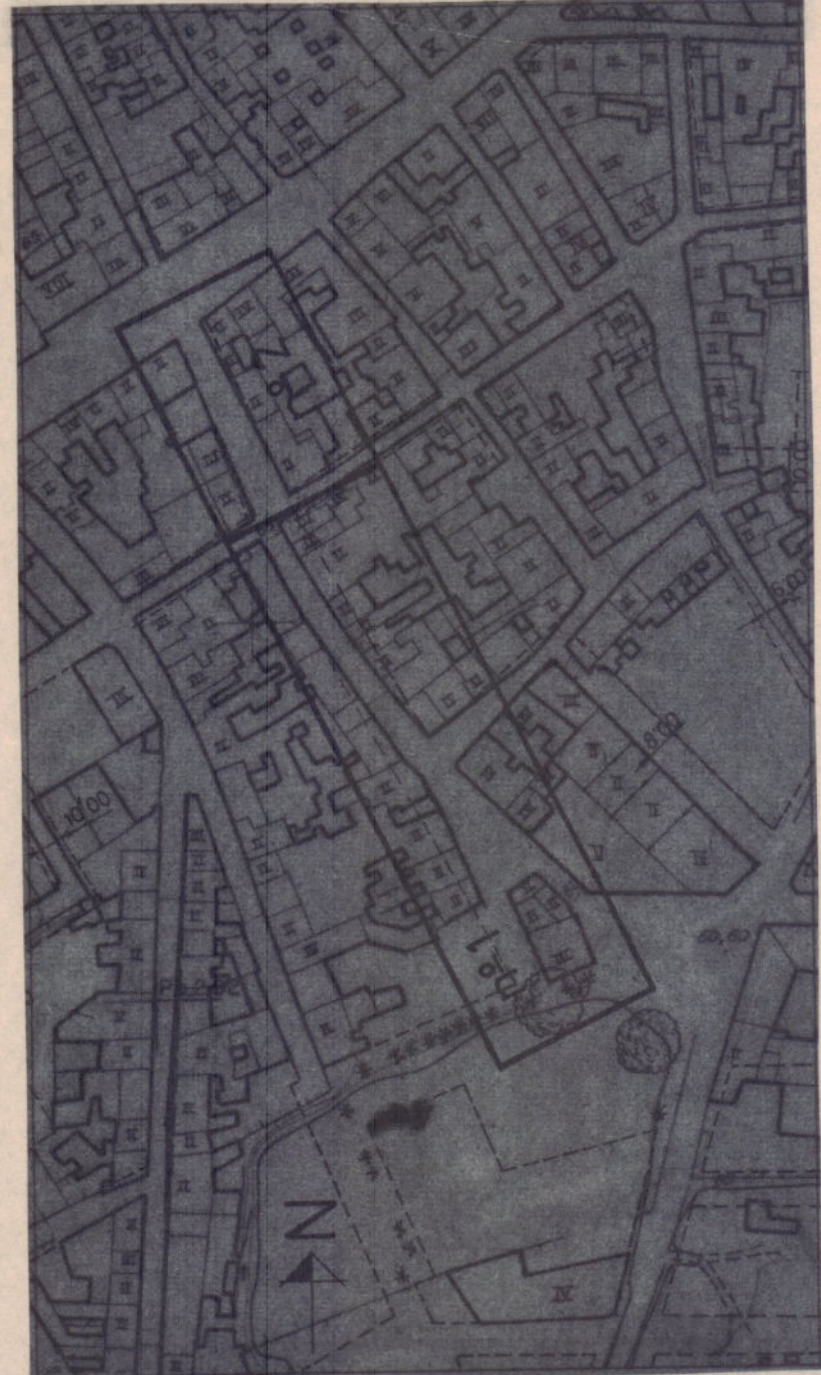


TRAMO nº1



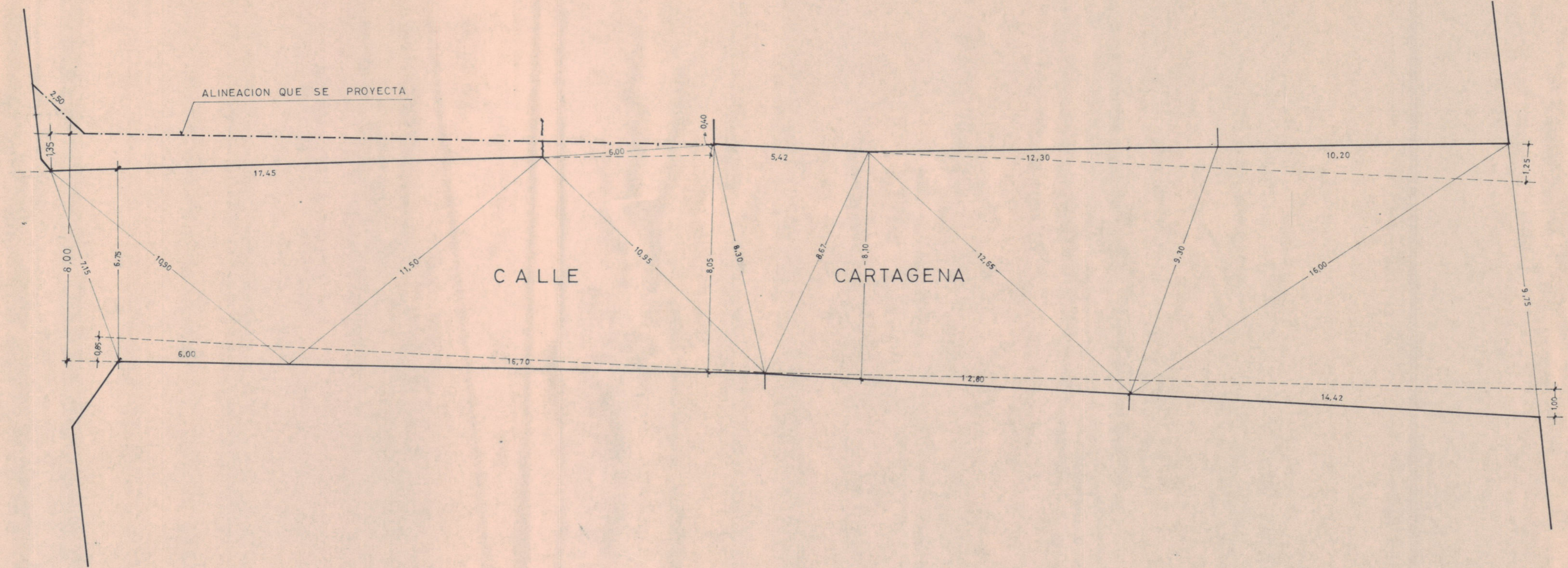
Alineación C/ Cartagena  
 Detalle Trazado Primer tramo e.-1/200  
 MODIFICACION DE ALINEACIONES DEL P. G. O. U.  
 C/ Cartagena  
 Camino de la Piedra  
 Ilmo. Ayuntamiento de Alcantarilla  
 Arquitecto Municipal: Elvira Badenes Navarro. Junio 1.988





alineacion segun P.G.O.U.A. escala = 1:2.000

MAYOR  
CALLE



COMUNIDAD AUTONOMA DE LA REGION DE MURCIA  
CONSEJERIA DE POLITICA TERRITORIAL Y OBRAS PUBLICAS  
DILIGENCIA: Aprobado definitivamente por el Excmo. Sr. Consejero en fecha 14-6-89  
DILIGENCIADO EN FECHA 10-10-89  
El Secretario General, por Atribución, la Secretaria del CARUM

Este Documento se corresponde con la Aprobación Definitiva.  
EL TECNICO



TRAMO nº2

AYUNTAMIENTO DE ALCANTARILLA  
DILIGENCIA: Aprobado inicialmente por el Ayuntamiento Pleno en sesión 28 JUN. 1988  
El Secretario General,

AYUNTAMIENTO DE ALCANTARILLA  
DILIGENCIA: Aprobado provisionalmente por el Ayuntamiento Pleno en sesión 27 DIC. 1988  
El Secretario General,



Alineación C/ Cartagena  
Detalle Trazado Segundo tramo e.-1/200  
MODIFICACION DE ALINEACIONES DEL P. G. O. U.  
C/ Cartagena  
Camino de la Piedra  
Itmo. Ayuntamiento de Alcantarilla  
Arquitecto Municipal: Elvira Badenes Navarro. Junio 1.988



AYUNTAMIENTO DE ALCANTARILLA

DILIGENCIA: Aprobado inicialmente por el Ayuntamiento Pleno en sesión de 8 JUN. 1988

El Secretario General,



AYUNTAMIENTO DE ALCANTARILLA

DILIGENCIA: Aprobado provisionalmente por el Ayuntamiento Pleno en sesión de 27 DIC. 1988

El Secretario General,



COMUNIDAD AUTONOMA DE LA REGION DE MURCIA

CONSEJERIA DE POLITICA TERRITORIAL Y OBRAS PUBLICAS

DILIGENCIA: Aprobado definitivamente por el Excmo. Sr. Consejero con fecha 14.6.89

DILIGENCIADO EN FECHA 10.10.89

El Secretario General de la Region de Murcia, la Secretaria del CARUM

Plan de Ordenación Urbana 1/2000 MODIFICACION DE ALINEACIONES DEL P. G. O. U.

C/ Cartagena

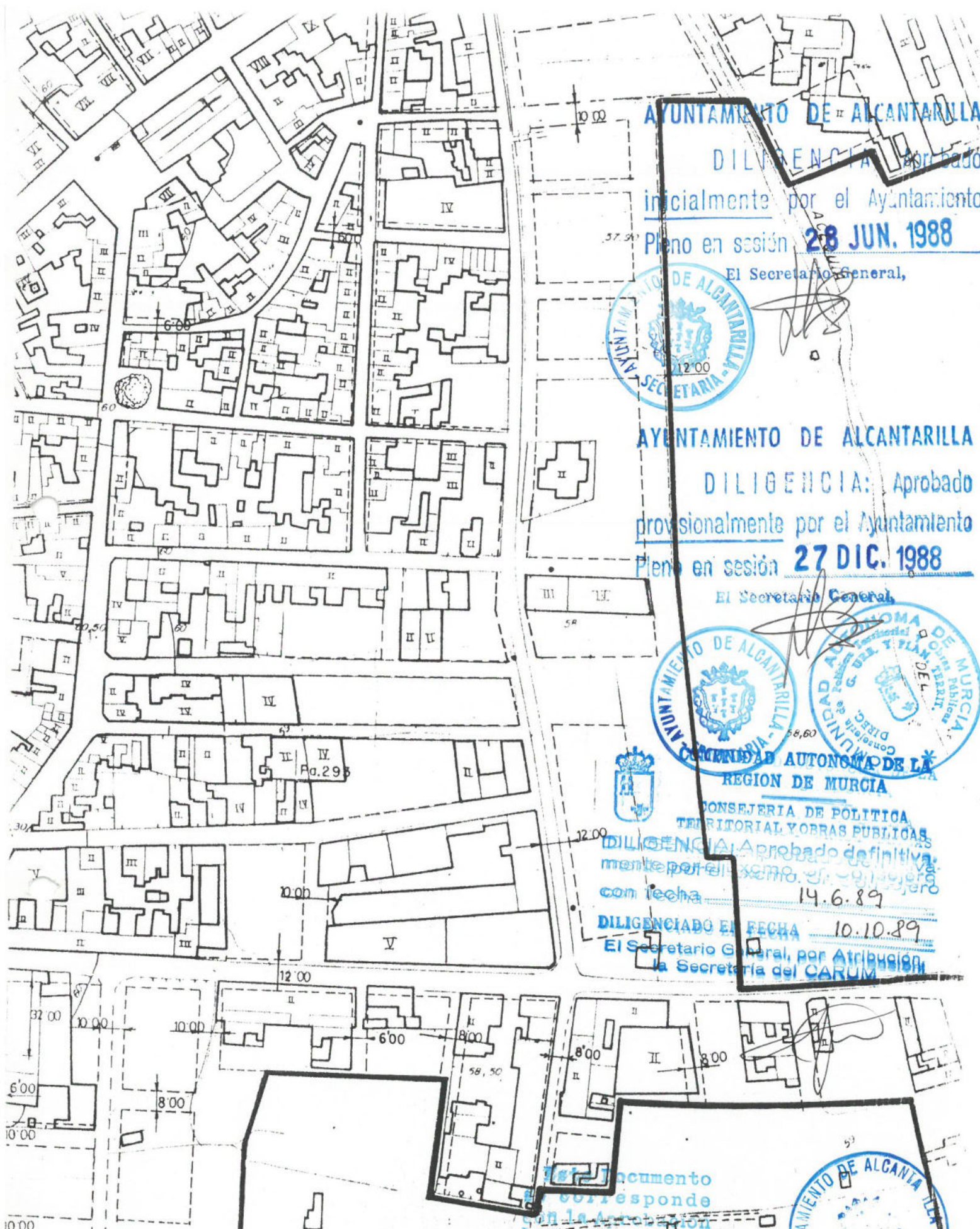
Camino de la Piedra

Itmo. Ayuntamiento de Alcantarilla

Arquitecto Municipal: Elvira Badenes Navarro. Junio 1.988

Este Documento se corresponde con la Aprobación Definitiva. EL TECNICO,





AYUNTAMIENTO DE ALCANTARILLA  
 DILIGENCIA: Aprobado  
 inicialmente por el Ayuntamiento  
 Pleno en sesión **28 JUN. 1988**

El Secretario General,



*[Handwritten signature]*

AYUNTAMIENTO DE ALCANTARILLA  
 DILIGENCIA: Aprobado  
 provisionalmente por el Ayuntamiento  
 Pleno en sesión **27 DIC. 1988**

El Secretario General,



*[Handwritten signature]*



CONSEJERIA DE POLITICA  
 TERRITORIAL Y OBRAS PUBLICAS  
 DILIGENCIA: Aprobado definitiva-  
 mente por el Excmo. Sr. Gobernador  
 con fecha **14.6.89**  
 DILIGENCIADO EN FECHA **10.10.89**  
 El Secretario General, por Atribucion  
 la Secretaria del CARUM

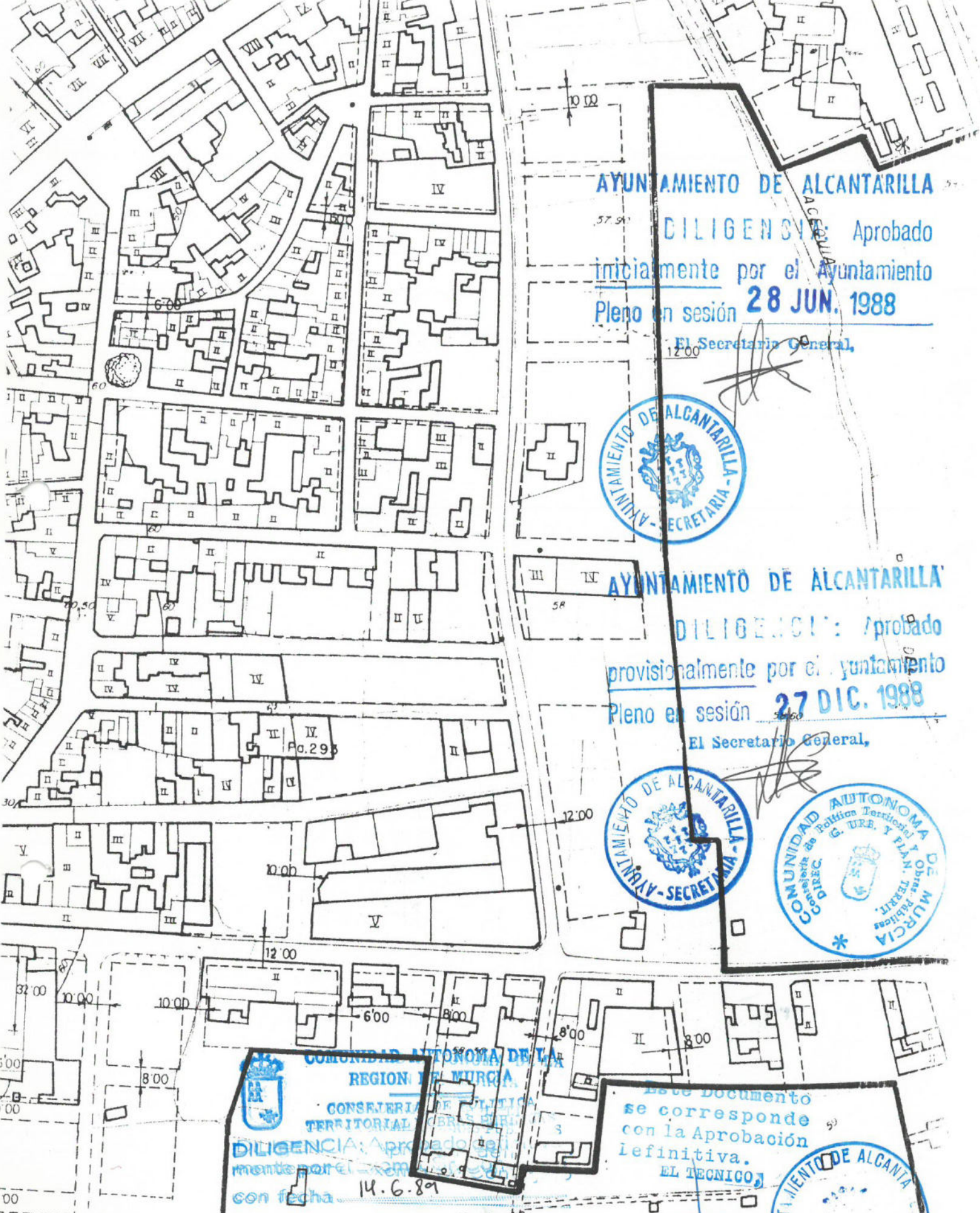


Alineación Camino de la Piedra  
 Plan Modificado e.-1/2000  
 MODIFICACION DE ALINEACIONES DEL P. G. O. U.  
 C/ Cartagena  
 Camino de la Piedra  
 ltimo. Ayuntamiento de Alcantarilla  
 Arquitecto Municipal: Elvira Badenes Navarro. Junio 1.988

Este documento  
 corresponde  
 con la Aprobacion  
 Definitiva.  
 EL TECNICO,



*[Handwritten signature]*



AYUNTAMIENTO DE ALCANTARILLA  
 DILIGENCIA: Aprobado  
 inicialmente por el Ayuntamiento  
 Pleno en sesión **28 JUN. 1988**

El Secretario General,



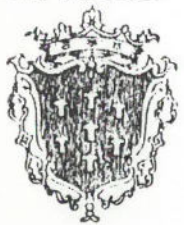
AYUNTAMIENTO DE ALCANTARILLA  
 DILIGENCIA: Aprobado  
 provisionalmente por el Ayuntamiento  
 Pleno en sesión **27 DIC. 1988**

El Secretario General,



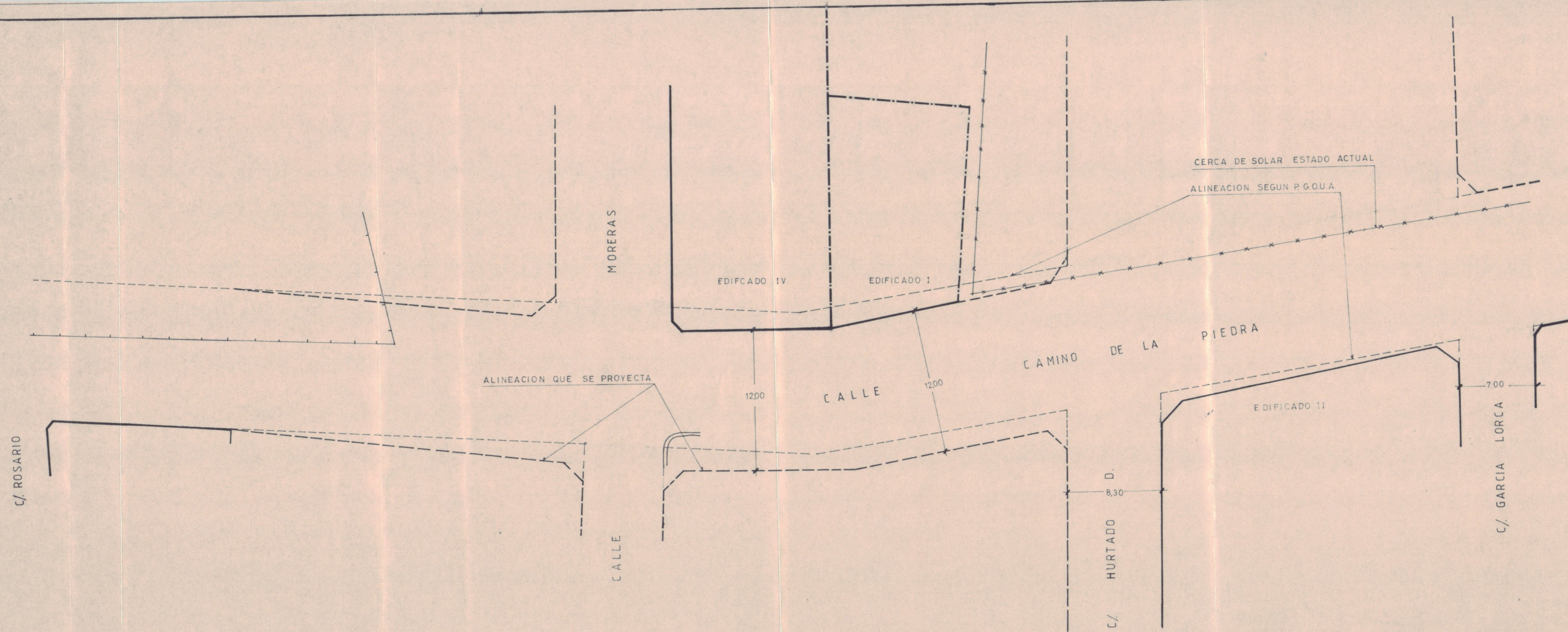
COMUNIDAD AUTÓNOMA DE LA  
 REGION DE MURCIA  
 CONSERVATORIO DE POLÍTICA  
 TERRITORIAL Y URBANISMO  
 DILIGENCIA: Aprobado  
 inicialmente por el Ayuntamiento  
 con fecha **14.6.89**

Este documento  
 se corresponde  
 con la Aprobación  
 Definitiva.  
 EL TECNICO



**DILIGENCIADO EN FECHA 10.10.89**  
 Alineación Camino de la Piedra  
 Superposición de P.G.O.U. 12000  
 MODIFICACION DE ALINEACIONES DEL P. G. O. U.  
 C/ Cartagena  
 Camino de la Piedra  
 Ilmo. Ayuntamiento de Alcantarilla  
 Arquitecto Municipal: Elvira Badenes Navarro. Junio 1.988

*Elvira*



ALINEACION SEGUN. P.G.O.U.A. E=1:2.000

**AYUNTAMIENTO DE ALCANTARILLA**  
 DILIGENCIA: Aprobado inicialmente por el Ayuntamiento Pleno en sesión **28 JUN. 1988**  
 El Secretario General REGION DE MURCIA

**AYUNTAMIENTO DE ALCANTARILLA**  
 DILIGENCIA: Aprobado provisionalmente por el Ayuntamiento Pleno en sesión **27 DIC. 1988**  
 El Secretario General,

CONSERVATORIA DE POLÍTICA TERRITORIAL Y OBRAS PUBLICAS  
 DILIGENCIA: Aprobado provisionalmente por el Excmo. Sr. Secretario General con fecha **14.6.89**  
 DILIGENCIADO EN FECHA **10.10.89**  
 El Secretario General, por Alineación de la Calle de la Piedra  
 Detalle trazado E=1:200  
 MODIFICACION DE ALINEACIONES DEL P. G. O. U.  
 C/ Cartagena  
 Casino de la Piedra  
 Ilmo. Ayuntamiento de Alcantarilla  
 Arquitecto Municipal: Eivirá Badenes Navarred, Junio 1, 1988