

Calaxia parece no quedarnos tan lejos como pensamos, eso de los más de 10 km de distancia de la tierra no es cierto. Todos y todas formamos parte de un planeta, en el instituto, en casa, con nuestro grupo de amigos.. Y es importante que no solo una persona se ocupe de hacerlo funcionar. **SER CORRESPONSABLE** implica dejar ser, implica ser justo/a, ser coherente con tus propios valores. Es la forma más sincera de demostrar que quieres a la otra persona: liberarla de la responsabilidad individual de hacer funcionar ese pequeño universo que es tu hogar, tu familia.

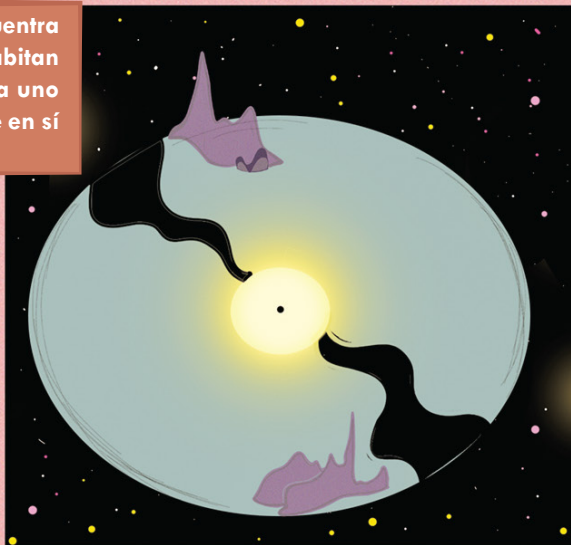
# MI PEQUEÑO MUNDO: EL UNIVERSO

UNIVERSO  
EL FUNCIONA ENTRE  
TOP ♀♂'S



She  
RUIDO

A 10.347.503 km. de La Tierra, se encuentra un planeta especial, Calaxia. En él habitan seres tan distintos y peculiares que cada uno de ellos podría considerarse una especie en sí mismo.

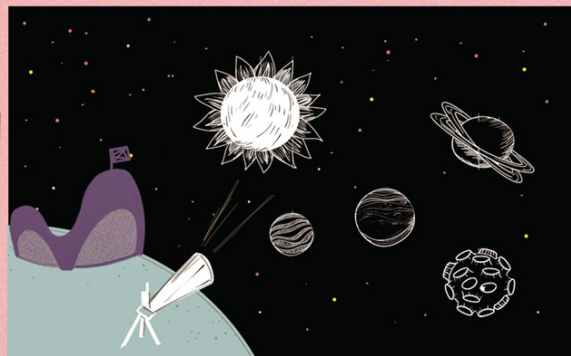


Estos seres tan heterogéneos se comunican uniendo la única parte de su cuerpo que todos poseen, el corazón.

Cuando se quieren transmitir ideas o emociones, juntan sus pechos.



De esa conexión no salen palabras sino vibraciones sinceras

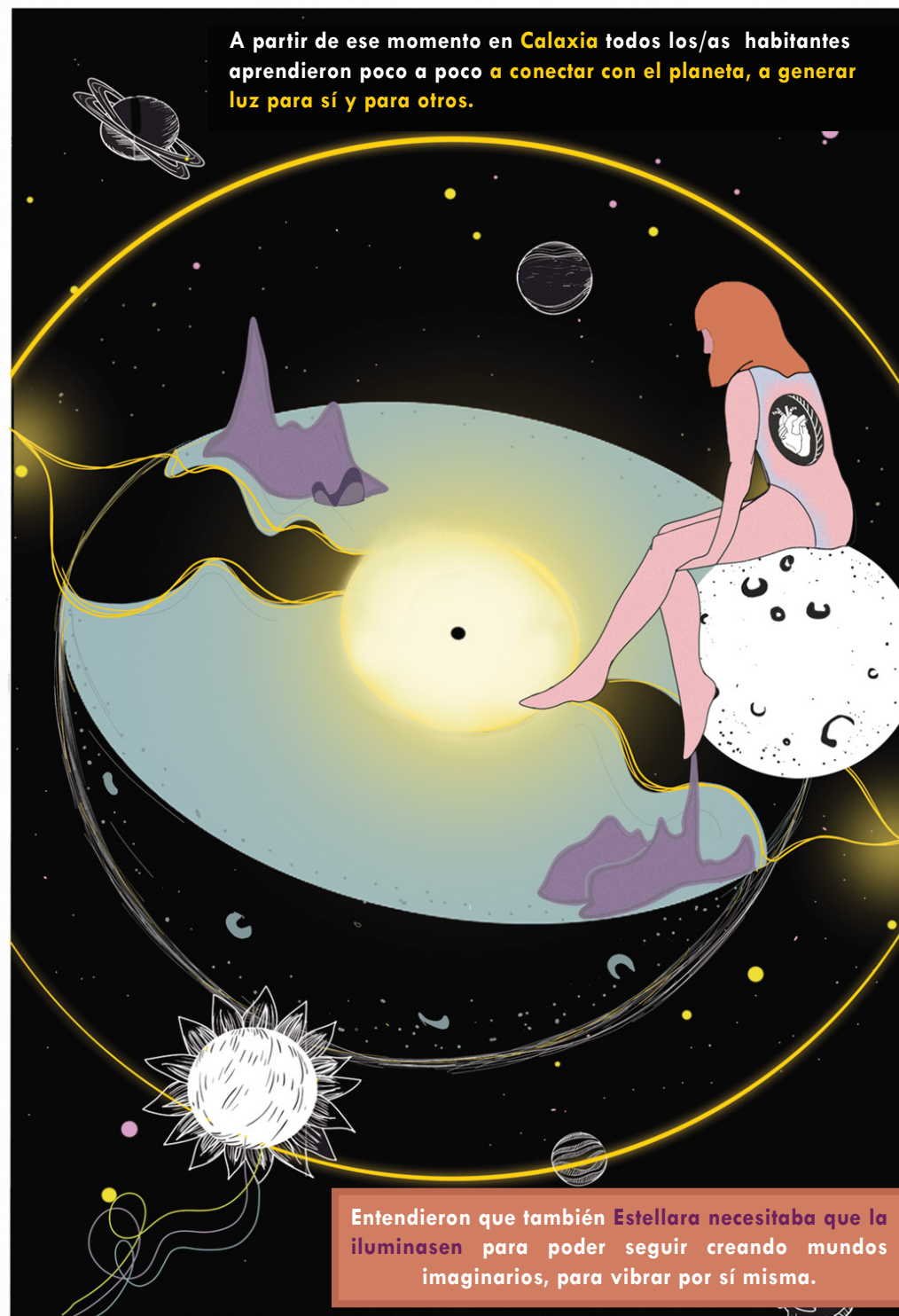


Sus habitantes tienen una única misión individual: desarrollar su sino, aquello para lo que han nacido. Por eso, hay increíbles filósofos/as, artistas, músicos, cuidadores/as del planeta, , investigadores/as, etc.

Pero, sin duda, hay una calaxiana muy especial. Gracias a ella el planeta respira, los/as habitantes viven, sueñan, se dedican a aquello para lo que han nacido, son felices. Ella es **Estellara**, un ser completamente distinto a los demás. Describirla es muy breve: **es luz**.



A partir de ese momento en **Calaxia** todos los/as habitantes aprendieron poco a poco **a conectar con el planeta, a generar luz para sí y para otros**.

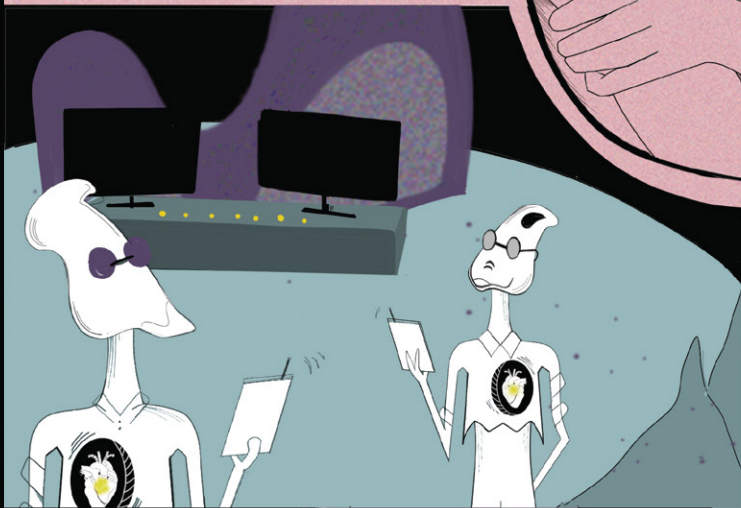


Entendieron que también **Estellara** necesitaba que la **iluminasen** para poder seguir creando mundos imaginarios, para vibrar por sí misma.

Cuanto más cansada estaba

**Estellara**, más tristes estaban los calaxianos y calaxianas porque menos tiempo podían dedicar a su sino.

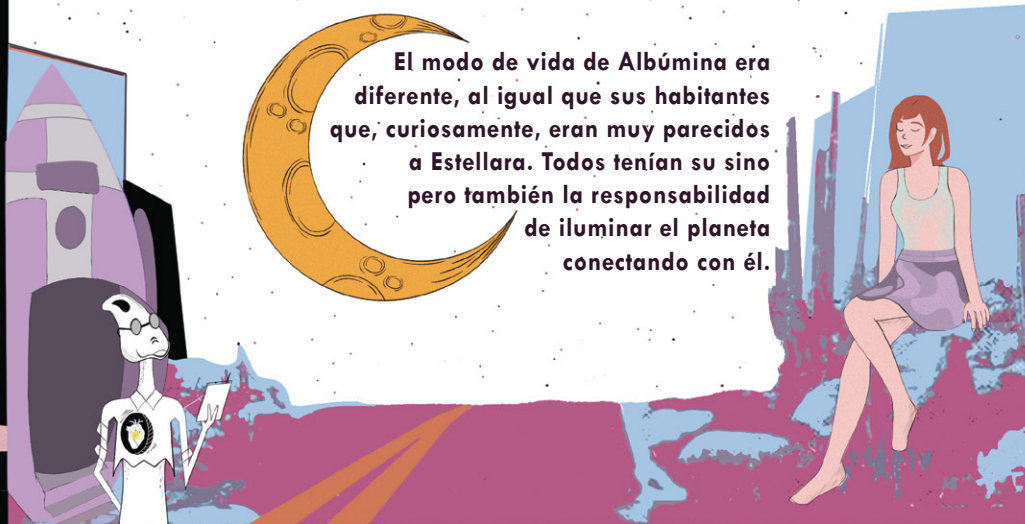
Los investigadores/as lo tenían claro: las respuestas no estaban en Calaxia.



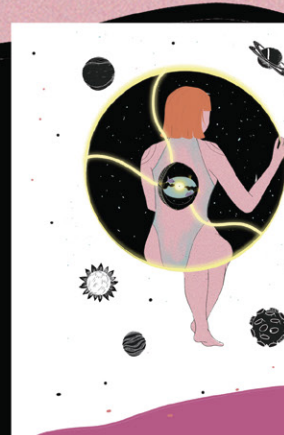
Reunieron al grupo de viajeros y viajeras y se prepararon para "El Gran Viaje" hacia **Albúmina**, el planeta vecino al que nunca se le agotaba la luz. ¿Cómo lo conseguían?

POR FIN ATERRIZARON...

El modo de vida de **Albúmina** era diferente, al igual que sus habitantes que, curiosamente, eran muy parecidos a **Estellara**. Todos tenían su sino pero también la responsabilidad de iluminar el planeta conectando con él.



Quando los calaxianos/as les contaron su problema, los albúminenses quedaron en shock. Por fin habían encontrado a su querida **Estellara**. En **Albúmina** todos y todas la querían mucho, era un ser extremadamente especial.



Les encantaba verla pintar, era su pasión. Se imaginaba otros planetas y los dibujaba. Pensaba tanto en ellos que incluso llegó a creer que podría **crearlos desde su mente**.



Movida por esta idea, un día se fue hacia **Calaxia**, un planeta que siempre veía desde casa sumido en la oscuridad. Cuando llegó, tuvo claro que podía convertirlo en todo lo que había imaginado.

Se conectó de la misma forma que lo hacía en Albúmina y en seguida se dio cuenta del poder de su luz. Cuanto más tiempo la desprendía, más plantas crecían, menos frío hacía, más bonito era.

**Estellara sacrificó su sino** porque toda su luz era para Calaxia y sus habitantes. Había una parte de todo ello que le hacía feliz: ver lo que había creado, sentir la felicidad de otros.

Por fin habían descubierto lo que ocurría...

Los investigadores/as tuvieron claro lo que tenían que hacer: volver a Calaxia y **conectar con Estellara** para darle energía entre todos y todas.



Sin ella, el planeta se sumiría en plena oscuridad, algo que impediría a sus habitantes poder seguir con su vida tal y como la conocían.

Sin embargo, la energía de **Estellara** no es infinita, y cada día tiene que apagarse unas horas para recargar su luz conectando con el núcleo del planeta.

Los/as habitantes de **Calaxia** pueden comunicarse con ella. Sin embargo, los pocos que lo han hecho no lo han vuelto a repetir porque no les ha gustado lo que les ha llegado, lo que han sentido de vuelta.

Un día, algo cambió en **Calaxia**. La luz no era igual, no tenía la misma intensidad.

Este problema cada vez iba a más, por lo que los/as habitantes del planeta cada vez tenían **menos energía**.

