

PLAN GENERAL DE ORDENACIÓN URBANA MODIFICACIONES PUNTUALES PGOU VIGENTE

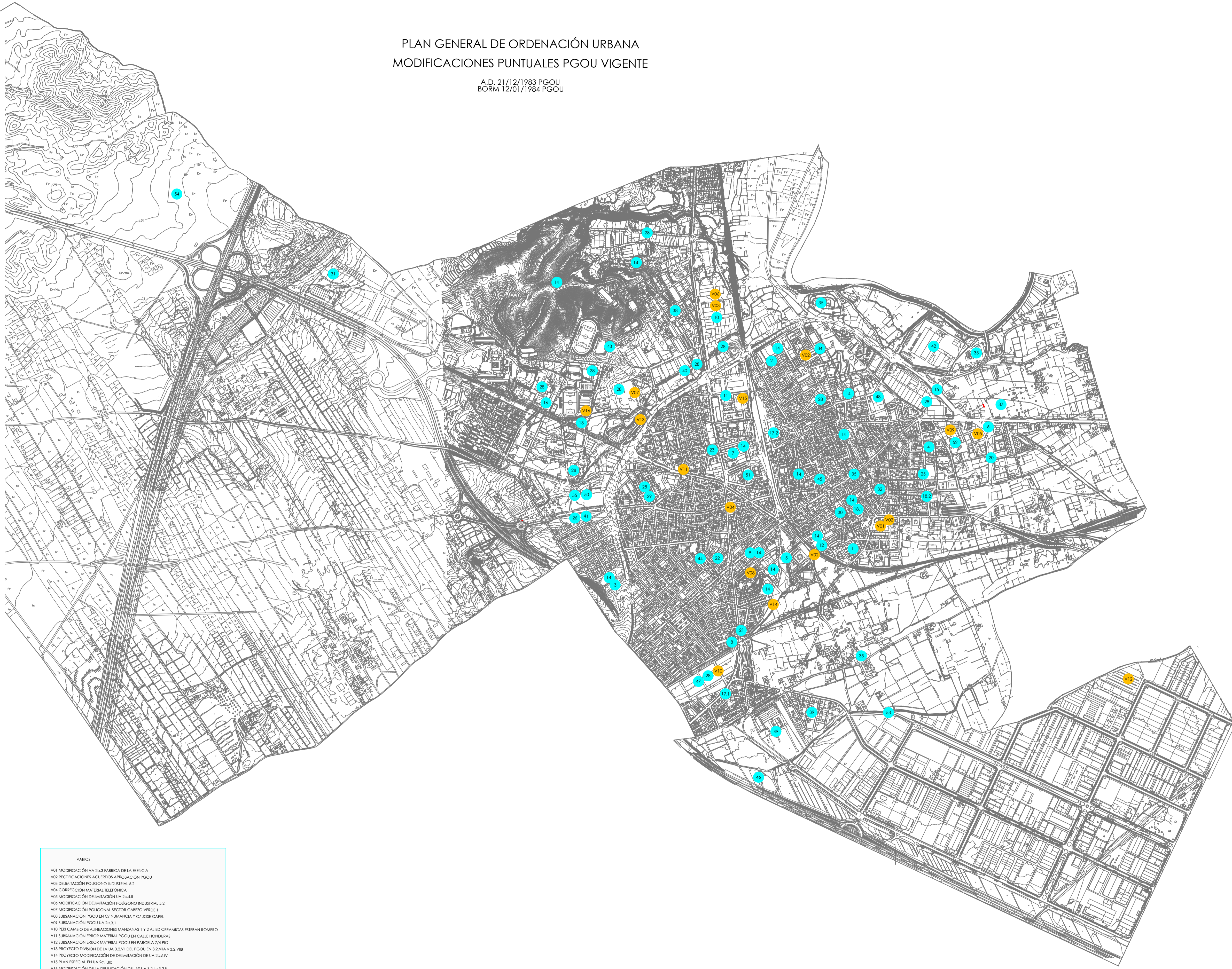
A.D. 21/12/1983 PGOU
BORM 12/01/1984 PGOU

INSTRUMENTOS DE PLANEAMIENTO

PLAN GENERAL DE ORDENACIÓN URBANA DE ALCANTARILLA (P.G.O.U.) Aprobación definitiva... 21/12/1983

MODIFICACIONES DEL P.G.O.U. VIGENTE

Nº	DESCRIPCIÓN	FECHA	ESTADO
1	SUPRESIÓN ALINEACIONES INTERIORES EN POLIGONO 3.6	08/01/87	Aprobación definitiva
2	SEÑALAMIENTO ALINEACIONES EN COLEGIO HUERTO DE LOS FRAILES	08/03/88	
3	SUPRESIÓN ALINEACIONES INTERIORES Y CALIFICACIÓN EQUIPAMIENTO EN POLIGONO 3.7	08/01/87	
4	MODIFICACIÓN ALINEACION EN POLIGONO 3.5	08/03/88	
5	MODIFICACIÓN ALINEACION EN POLIGONO 2c.6	08/03/88	
6	MODIFICACIÓN ALINEACION EN POLIGONO 2c.4	08/01/87	
7	MODIFICACIÓN Y SEÑALAMIENTO ALINEACIONES EN POLIGONO 2c.1	08/01/88	
8	MODIFICACIÓN Y SEÑALAMIENTO ALINEACIONES C/ ZORNOZA	08/03/88	
9	SEÑALAMIENTO VERDE PUBLICO Y SUPRESIÓN CALLE EN ANTIGUA FABRICA MADERAS	08/01/87	
10	VARIACION TRAZADO VIAL EN ZONA INDUSTRIAL JUNTO A VIA FERREA	08/01/87	
11	ADECUACION A LA REALIDAD FISICA TERRENOS OCUPADOS CENTRO COMARCAL DE SALUD	08/01/87	Aprobación definitiva
12	ADECUACION A REALIDAD FISICA TERRENOS OCUPADOS POR HOGAR DEL PENSIONISTA	08/01/87	
13	SEÑALAMIENTO ALINEACIONES JUNTO VERTEICE SUR CAMPO DE FUTBOL	08/01/87	
14	MODIFICACION EN DIVERSAS ZONAS DE LA POBLACION a) Elevación altura máxima edificable en C/ Cruz y C/ Cartagena b) Variación línea sector La Torrica c) Señalamiento zona 6 en Convento Hermanas Salesianas d) Supresión vía pública en fábrica maderas y calificación zona 7 en jardín existente e) Modificación alineaciones colegio "Jara Camilo" f) Adaptación a la realidad física alineaciones junto a antiguo Montejo Aviación g) Modificación límites unidad de actuación 2c.1 h) Modificación alineación zona verde i) Adaptación delimitación y áreas usos globales j) Señalamiento zona 6 en barrio San José Obispo k) Reordenación zona 3 y zona 6 por imposibilidad de cabida de edificabilidad l) Modificación Alineaciones	22/01/88	
15	CTRA. DE LA PUEBLA, JUNTO A TERRENOS DE PROPIEDAD DE HERO ESPAÑA S.A.	19/11/88	
16	C/ FERNANDO III EL SANTO (ENVASES GENERALES, S.A.)	25/04/89	
17	MODIFICACION P.G.O.U. 17.1. Avd. Ejército Ariz 17.2. C/ Ibiza 17.3. C/ Santo Angel	25/04/89 25/04/89 denegada	
18	MODIFICACION P.G.O.U. 18.1. C/ Cartagena 18.2. Camino de la Piedra	14/09/89 14/09/89	Aprobación definitiva
19	MODIFICACION ORDENANZA SOBRE EDIFICACION Y USO DEL SUELO	22/08/89	
20	VIAL C.V.I.	14/08/89	
21	C/ LDO. CARCALES Y FUERTA NUEVA	24/10/89	
22	UNIDADES DE ACTUACION 2c.8 y II	03/05/90	
23	MODIFICACION P.G.O.U. C/ CARMEN	27/02/90	
24	MODIFICACION EN U.A. 2c.1.8 y 2b.8 y II (PELAYO)	denegada	
25	MODIFICACION EN U.A. 3.6. III, IV y V: "CAMINO DE LA PIEDRA"	05/09/90	
26	MODIFICACION EN U.A. 3.4.1 "CARRERA DE BARQUEROS" (sustituida por nº 41)	05/11/90	
27	ESTUDIO MODIFICACION U.A. 2c. III COBARRO	Suspensión licencias	
28	MODIFICACION ZONA 6 INDUSTRIAL	13/02/91	
29	MODIFICACION EN ZONA DE FURFURAL	18/06/91	
30	MODIFICACION EN C/ ERAS, III, BALLESTA Y TIO VIRUTA	24/01/91	Aprobación definitiva
31	MODIFICACION EN ZONA OESTE AMPLIACION "RELEVO DE CABALLOS Y LA CORONEJA"	24/04/91	
32	MODIFICACION DE LOS PLANES GENERALES DE ALCANTARILLA Y MURCIA EN EL AMBITO DEL POLIGONO INDUSTRIAL OESTE	16/06/91	
33	MODIFICACION EN U.A. 1.1.1 "SAN SEBASTIAN"	17/12/91	
34	MODIFICACION EN AVD. ESPANA "HORMIGONES COSTA CALIDA"	Sin tramitar	
35	MODIFICACION EN U.A. 3.1. II "HUERTO DE LOS FRAILES"	11/03/92	
36	MODIFICACION EN ENTORNO PROTECCION HISTORICA, ARBOLADO Y PALSIASTICO	21/02/92	
37	MODIFICACION EN U.A. 2b.1.1 "CARRIL DE CABALLERO"	Sin tramitar	
38	MODIFICACION EN AV. DE MURCIA (DISCOTECA)	15/06/92	
39	MODIFICACION EN CABEZO VERDE, ZONAS 4 Y 5	03/12/93	
40	MODIFICACION EN EL LLANO	05/07/94	
41	MODIFICACION EN ZONA 5 JUNTO A C.N. 34 DE ALCANTARILLA.	11/06/94	
42	MODIFICACION DEL P.G.O.U. EN U.A. 3.4.1 "CARRERA DE BARQUEROS"	03/12/93	Aprobación definitiva
43	MODIFICACION EN EL SOTO (HERO S.A.)	03/12/93	
44	MODIFICACION EN CABEZO VERDE I. POLIGONOS 3, 2 Y 2.5	26/05/94	
45	MODIFICACION EN JARDIN DE CAMPOAMOR	25/04/94	
46	MODIFICACION DE ALINEACIONES C/ LA NONA	06/07/94	
47	MODIFICACION EN ZONA DE PROTECCION AUTOMOVIL EL PALMAR-ALCANTARILLA.	18/05/94	
48	MODIFICACION DE LOS ARTICULOS 3.33 Y 3.35 DE LAS ORDENANZAS Y DEL APARTADO 6 EN POLIGONO INDUSTRIAL OESTE	17/03/95	
49	MODIFICACION EN CERAMICA ESTEBAN ROMERO	25/06/97	
50	MODIFICACION EN UNIDAD DE ACTUACION 3.3. "LA TORRICA"	28/04/99	
51	MODIFICACION EN POLIGONO INDUSTRIAL OESTE	29/10/97	
52	MODIFICACION REFERENTE A CAMBIO DE USO EN EL POLIGONO "EL POTROX"	04/12/99	
53	MODIFICACION REFERENTE A CAMBIO DE ALINEACIONES EN U.A. 2c. 1.IV.	18/01/00	
54	MODIFICACION EN LA UNIDAD DE ACTUACION 2c.3.	08/12/99	Aprobación definitiva
55	MODIFICACION EN POLIGONO INDUSTRIAL OESTE	19/12/00	
56	MODIFICACION PARA LA CREACION DE UN SECTOR TERCIARIO-INDUSTRIAL "RELEVO DE CABALLOS"	28/07/03	
57	MODIFICACION EN POLIGONO "EL POTROX"	24/06/05	
PREVISION PGOU			
AVANCE	Aprobación	27/12/02	
PGOU	Aprobación Provisional	30/07/10	



VARIOS
 V01 MODIFICACION VA 2b.3 FABRICA DE LA BIENIA
 V02 RECTIFICACIONES ACUERDOS APROBACION PGOU
 V03 DELIMITACION POLIGONO INDUSTRIAL 5.2
 V04 CORRECCION MATERIAL TELEFONICA
 V05 MODIFICACION DELIMITACION UA 2c. 4.8
 V06 MODIFICACION DELIMITACION POLIGONO INDUSTRIAL 5.2
 V07 MODIFICACION POLIGONO SECTOR CABEZO VERDE I
 V08 SUBSANACION PGOU EN C/ HUMANA Y C/ JORGE CAPEL
 V09 SUBSANACION PGOU UA 2c.3.1
 V10 PERI CAMBIO DE ALINEACIONES MANDANIAS 1 Y 2 AL ED CERAMICAS ESTEBAN ROMERO
 V11 SUBSANACION ERROR MATERIAL PGOU EN CALLE HONDURAS
 V12 SUBSANACION ERROR MATERIAL PGOU EN PARCELA 714 PZO
 V13 PROYECTO DIVISION DE LA UA 3.2.VII DEL PGOU EN 3.2.VI.A Y 3.2.VI.B
 V14 PROYECTO MODIFICACION DE DELIMITACION DE UA 2c.6.IV
 V15 PLAN ESPECIAL EN UA 2c.1. IIb
 V16 MODIFICACION DE LA DELIMITACION DE LAS UA 3.2.I y 3.2.II